



Generátor systémových střešních skladeb

autor: Tomáš Gajdzica, EJOT CZ, s.r.o.

Sdružení výrobců pro ploché střechy, jehož členy jsou významní hráči v oboru plochých střech, svou činností přispívá ke správnému navrhování a provádění střešních pláštů. Ve spolupráci všech členů sdružení jsou připraveny plně funkční systémové střešní skladby se všemi nezbytnými doplňky, včetně způsobů jejich návrhu, pokládky a kontroly.

Sdružení výrobců pro ploché střechy vzniklo a působí v České republice. Své široké odborné znalosti však předává nejen v České republice, ale i na Slovensku, kde je přidruženým členem Cechu střecharov.

Členové sdružení připravili pro všechny, kdo potřebují a chtějí provádět ploché střechy správně, jako pomůcku

„Generátor systémových střešních skladeb“

Generátor dokáže práci všech zainteresovaných zjednodušit a značně urychlit, a přitom garantuje správný postup od samého návrhu střešního pláště až po jeho zdárnou realizaci. Díky možnosti volby pouze vhodných kombinací součástí střešního souvrství, výběru z materiálů jasně deklarovaných vlastností, jejich bezpečného zajištění, navíc s možností konzultace s odborníky v oboru s dlouholetou praxí z řad členů sdružení, se generátor stává velmi přínosným nástrojem pro navrhování a realizace plochých střech.

The screenshot shows the website interface for 'Sdružení výrobců pro ploché střechy'. At the top, there is a navigation menu with the following items: DOMŮ, O NÁS, AKTUALITY, SYSTÉMOVÁ ŘEŠENÍ, GENERÁTOR SKLADEB (highlighted), REFERENCE, SEMINÁŘE, KE STAŽENÍ, and KONTAKT. Below the menu is a large banner image of a roof with a red overlay box containing the text 'Sdružení výrobců pro ploché střechy' and 'Systémové řešení plochých střech pro návrh, realizaci a kontrolu provedení'. Below the banner is a section titled 'AKTUALITY' with three news items:

- Semináře 2019**: Zveme vás na odborný seminář, který pořádá Sdružení výrobců pro ploché... [POKRAČOVAT >>](#)
- Semináře na Slovensku v roce 2018**: V měsíci říjnu 2018 proběhly na Slovensku specializované semináře pořádané Sdružením výrobců pro ploché střech... [POKRAČOVAT >>](#)
- O nás**: Sdružení pro plochou střechu bylo založeno za účelem přispět ke zkvalitnění přípravy a realizace plochých střech na... [POKRAČOVAT >>](#)

Obr. 1 – Generátor střešních skladeb na stránkách Sdružení výrobců pro ploché střechy

Výstupem Generátoru systémových střešních skladeb je dokument s detailním, ale přehledným popisem vybrané skladby s uvedením všech potřebných informací.

Při využití a dodržení navržené skladby z generátoru, případně s využitím dalších informací uvedených v technickém manuálu - brožuře sdružení „**Systémová plochá střecha na trapézovém plechu, betonu a dřevěném bednění**“ (SP střecha – T, B, D“), která je ke stažení zde:

<http://www.systemovaplochastrecha.cz/img/download/sps-brozura.pdf>,

budou za projektantem, přípravařem, realizátorem či investorem stát renomovaní výrobci – členové sdružení a přidružení členové, kteří za své výrobky, skladby, jejich kombinace, technické parametry, způsoby jejich použití a vůbec veškeré uváděné informace vždy nesou plnou odpovědnost.

Informace mohou být přínosné také pro stavební dozory, školy a studenty, či odbornou veřejnost.

Generátor je k dispozici on-line na stránkách Sdružení výrobců pro ploché střechy

<http://www.systemovaplochastrecha.cz/konfigurator>

a umožní konfigurovat funkční střešní skladby po zadání pouze několika základních technických parametrů do vstupního formuláře Konfigurátoru (obr. 2).

Jedná se o tato vstupní data:

- **Nosná konstrukce**
- **Parozábrana**
- **Tepelná izolace a její tloušťka**
- **Hydroizolace**
- **Odvodňovací systém¹⁾**
- **Zabezpečovací systém¹⁾**

Nosná konstrukce a parotěsná zábrana

Typ nosné konstrukce - vyberte -

Tepelná izolace

Typ TI - vyberte -

Hydroizolace

Hydroizolace - vyberte -

Odvodňovací systém

Odvodňovací systém - vyberte -

Zabezpečovací systém

Konstrukce HZS - vyberte -

Zobrazit PDF

Zobrazit v PDF alternativy

Vymazat formulář

Obr. 2 – Konfigurátor

- **Prvky mechanického kotvení** se generují ihned po zadání prvních vstupních položek, (typu nosné konstrukce, parozábrany, tepelné izolace, její tloušťky a hydroizolace). Zobrazují se v dolní části formuláře již při zadávání. Tuto vlastnost lze využít pro stanovení vhodných kotev – včetně jejich délek a kombinací (teleskop – šroub) pro zamýšlenou tloušťku tepelné izolace a nosnou konstrukci (obr. 3).

¹⁾ položky označují rozšiřující součásti střechy a jsou pro generování výstupního dokumentu volitelné

Pro využívání generátoru není zapotřebí zadávat žádná osobní data, ani se registrovat.

Mechanické kotvení vybrané střešní skladby

Talířová podložka + Šroub	HTK-2G 50 x 185	+ TK-R 4,8 x 60
další varianty	HTK-2G 50 x 145	+ TK-R 4,8 x 100
	HTK-2G 50 x 115	+ TK-R 4,8 x 140
	HTK-2G 50 x 95	+ TK-R 4,8 x 160
	HTK-2G 50 x 55	+ TK-R 4,8 x 200
	HTK-2G 50 x 35	+ TK-R 4,8 x 220
	HTK-2G 50 x 15	+ TK-R 4,8 x 240

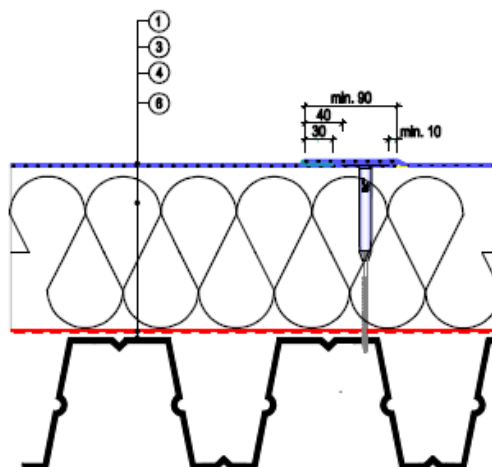
Zobrazit PDF Zobrazit v PDF alternativy

Vymazat formulář

Obr. 3 – Vygenerované kombinace kotev

Generátor systémových střešních skladeb vytváří dokument ve formátu PDF, který obsahuje:

- obecnou informaci o vybrané skladbě
- technické informace, vlastnosti a parametry všech vybraných komponent střešní skladby:
 - nosné konstrukce
 - parotěsné zábrany
 - tepelné izolace
 - hydroizolace
 - kotevních prvků
 - odvodňovacího systému
 - horizontálního záchytného systému
- popisy a obrázky součástí střešní skladby
- odpovídající mechanické kotvení, vč. uvedení typů a délek kombinací složených prvků



Zaškrtnutím tlačítka lze před samotným vygenerováním výstupního souboru zvolit, zda se mají zobrazit také alternativní materiály všech vrstev střešní skladby a spojovacího materiálu i příslušenství nebo zda mají být uvedeny striktně materiály zadané do vstupního formuláře konfigurátoru.

Generování systémových skladeb je pro všechny zdarma. Je příspěvkem **Sdružení výrobců pro ploché střechy** ke zpřístupnění vždy aktuálních, správných a kompletních informací veřejnosti. Hlavním cílem všech členů sdružení je zlepšení stavu, provádění i navrhování našich plochých střech.

Generování systémových skladeb je pro všechny zdarma a je příspěvkem Sdružení výrobců pro ploché střechy a jeho přidružených členů ke zpřístupnění vždy aktuálních, správných, kompletních a relevantních informací pro navrhování, přípravu, provádění a kontrolu plochých střech.

SYSTÉMOVÁ PLOCHÁ STŘECHA

Nosná konstrukce a parotěsná zábrana

Nosná konstrukce střechy přenáší zatížení střešního pláště, doplňkových konstrukcí a prvků, vody, sněhu, větru, provozu apod., do ostatních nosných částí a konstrukcí stavby.

Podkladní konstrukce má zabezpečovat takový sklon, aby se na vrchním líci střešní krytiny nezadržovala srážková voda v množství, které by mohlo poškodit krytinu a funkčnost střechy. Doporučeným minimálním sklonem ke vpustem jsou 3%, podélný sklon žlabů z natavitelných asfaltových pásů 1% a svařitelných PVC a FPO fólií 0,5%. Menší sklony lze akceptovat pouze při dodatečných opatřeních.

Tento kalkulátor je navržen pouze pro návrh střech s rovinnými deskami. V případě požadavku na spády tvořené tepelnou izolací zpracují dodavatelé tepelné izolace a kotvení individuální návrh.

Trapézový plech

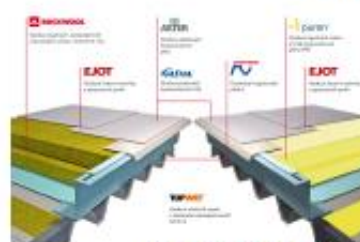
Trapézové plechy (TRP) patří v současné době k častým nosným podkladním konstrukcím plochých střech. Jejich výhodou je rychlost montáže bez vazby na klimatické podmínky v době výstavby, cena a velmi snadná přizpůsobitelnost dispozičním a statickým požadavkům. Plechy lze pokládat a kotvit na ocelovou, betonovou, zděnou i dřevěnou nosnou konstrukci.

Vhodnost použití konkrétního typu TRP pro daný objekt s plochou střechou určuje statický výpočet, což je v kompetenci projektanta stavby a jeho statika, který musí správně zohlednit všechny geometrické parametry stavby a veškeré zatěžovací stavy.

Profily na stavbě nelze zaměňovat za podobné profily, byť se stejnou výškou vlny, ani za shodné profily jiných výrobců. Každý může mít jinou únosnost, a proto je vždy třeba vhodnost



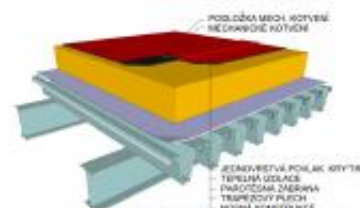
Obr. č. 1:



Obr. č. 2: Členové sdružení



Obr. č. 3: Plochá střecha s PVC fólií



Obr. č. 4: Střešní skladba na nosném trapézovém plechu